

空欄にあてはまる言葉を書き入れてみよう。

## お正月



①1月1日～( )日  
までを松の内という。

②家の門の前などに置かれる  
松や竹の飾りのことを  
( )という。



④正月に神様にお供えする  
おもちのことを、  
( )という。



③正月料理のことを  
( )料理という。

## 節分 (2月3日ごろ)

⑤( )まきを行う。



⑥( )  
の頭。



⑦( )  
の枝。

## 子どもの日



⑩( )の  
すこやかな成長を祈る行事。



⑪子どもの日に食べるおもち  
( )もち

## ひな祭り

⑧( )の  
すこやかな成長を祈る行事。



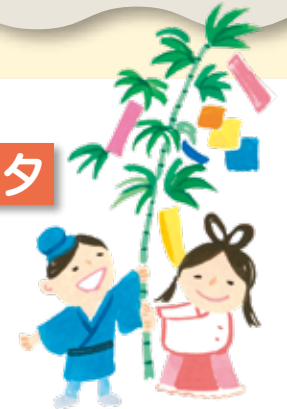
⑨ひな祭りに食べるおもち  
( )もち

## 衣替え



⑫暑さ・寒さの変わり目に、  
季節に合った( )に着替える。

## 七夕



⑬( )に飾り付けをして、  
願いごとを書いた短冊<sup>たんざく</sup>をつるす。

## お盆

⑭( )月13~16日ごろ。  
7月に行う地域もある。

## 夏祭り・秋祭り

豊作祈願や先祖供養  
などのための祭りが  
全国各地で行われる。



## 七五三

⑮( )月15日ごろ。  
子どものすこやかな成長を  
願う行事。



## 冬至

⑯一年のうちで最も夜が長い日。  
( )湯に入ったり、  
かぼちゃ料理を食べたりする。



## 大晦日

⑰細く長く暮らせるようにと  
願い、年末の12月31日に  
年越し( )を食べる。

