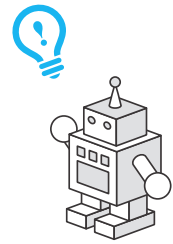


目次

第 1 章 現代日本の政治

- 2 1 地方自治と国政
- 14 2 選挙と政治参加
- 20 3 日本国憲法と人権
- 32 4 民主政治とはなにか？



第 2 章 現代日本の経済

- 38 1 経済とはなにか？
- 44 2 金融のしくみと企業
- 48 3 労働市場
- 52 4 国民経済と経済成長
- 56 5 財政金融政策
- 64 6 税と社会保障
- 68 7 日本経済の今と、これから

第 3 章 グローバル化する国際社会

- 76 1 国際政治と国際社会
- 84 2 国際情勢と日本の安全保障
- 88 3 国際経済

96 共通テスト型復習問題



1-1-1 地方自治のしくみ

① _____ 

② _____

③ _____

④ _____

⑤ _____

⑥ _____

⑦ _____

⑧ _____

⑨ _____

⑩ _____

⑪ _____

⑫ _____

⑬ _____

⑭ _____

⑮ _____

地方自治の本旨

1. 地方自治は、民主主義の重要なしくみであり、住民が直面する① _____ を解決し、② _____ を向上させることが目的である。
2. 地方自治の本旨とは、住民自身が地方の③ _____ に参加し、これを担うという考え方である。
3. 日本国憲法では、地方自治の重要性を認識し、第8章でこれを規定している。○か×か。④ _____
4. 地方公共団体の種類には、都道府県と市町村などの⑤ _____ 地方公共団体と、特別区や財産区などの⑥ _____ 地方公共団体がある。
5. 団体自治とは、地方公共団体が国の⑦ _____ を受けずに、自主的に自治を行う原則である。
6. 住民自治とは、⑧ _____ 自身が地方政治に参加し、またはその⑨ _____ 者を通じて政治を行う原則である。

地方議会と首長の役割

7. 地方議会の議員は、首長によって任命される。○か×か。⑩ _____
8. 地方議会の主な役割には、条例の制定・改廃、予算の決定、および⑪ _____ の認定がある。
9. 首長は地方公共団体の⑫ _____ 機関であり、条例の執行や人事管理などを行う。
10. 地方議会と首長が、それぞれ住民によって選ばれる制度を⑬ _____ という。
11. 地方議会が首長に対して行える権限には、⑭ _____ 決議権がある。
12. 首長は議会の決定に異議がある場合、議会に対して⑮ _____ を求めることができる。

地方公共団体の業務

13. 地方公共団体の業務には、独自に行う⑯ _____ と、国や都道府県が本来果たすべき役割の一部である⑰ _____ がある。
14. 次のうち、地方自治の役割として適切なものをすべて選べ。⑱ _____
 A. 教育や福祉サービスの提供 B. 環境保全やインフラ整備
 C. 外交政策の策定 D. 地域住民のニーズに応じた政策実施

memo

1-1-1 地方自治のしくみ

1. 地方自治の二原則を、それぞれ5字以内で書きなさい。
2. 明治憲法体制と比べ、日本国憲法が地方自治を強化した根拠として最も適切なものを1つ選べ。
 A. 知事公選制が憲法で保障され、地方の執行権の独立性が高まったため
 B. 第8章で地方自治を明文化し、地方公共団体に固有の権能を保障したため
 C. 地方議会制度が憲法に基づき整備され、住民意思が反映されたため
 D. 地方税自主権が憲法により認められ、財政面での自立が進んだため ()
3. 地方議会において、首長の不信任決議に「出席議員の4分の3以上」という多数の賛成が必要とされる理由を40字以内で説明せよ。
4. 自治事務と法定受託事務を区分する意義として最も適切なものを1つ選べ。
 A. 国が地方事務を統制しやすくするため B. 国の干渉を防ぎ、自治体の主体的判断を保障するため
 C. 地方の独自税率を全国に拡大するため D. 住民参加を制限し、行政効率を高めるため ()
5. 団体自治と住民自治について、次の問いに答えなさい。
 ① 次のうち、団体自治の原則に基づく内容として適切なものをすべて選べ。
 A. 地方公共団体が独自に条例を制定する B. 住民が首長を直接選挙で選ぶ
 C. 国の干渉を受けずに予算を編成する D. 住民が地方議会議員を選出する ① ()
 ② 住民自治が機能するために必要な条件を25字以内で答えよ。
6. シビルミニマムに関して、次の問いに答えなさい。
 ① 次のうち、シビルミニマムの例として当てはまるものをすべて選べ。
 A. 高齢者への生活保護 B. 公園の新設による景観美化 C. 障害者福祉サービスの提供
 D. 大型テーマパークの誘致助成 E. 公立病院による低額医療提供
 ② 地方自治体が“シビルミニマム”を実現する役割を持つ理由として最も適切なものを1つ選べ。
 A. 国の指示を直接住民に伝える中間機関であるため B. 住民に最も身近で地域福祉を直接提供できるため
 C. 住民投票を頻繁に行い民意を反映させるため D. 自主財源をすべて国から受け取っているため
 ① () ② ()
7. 指定都市が中核市より多くの権限を持つことで、国に与える影響として最も適切なものを1つ選べ。
 A. 国の監督が強まり、中央集権が進む
 B. 国から指定都市への権限移譲が進み、国の直接的関与が減少する
 C. 国が全市町村に財源配分を強化し、地方交付税負担が増加する ()
 D. 国の財政負担が増加し、地方交付税の総額が拡大される

共通テスト型 復習問題

政治編 第1節 地方自治と国政

LEVEL ★★☆☆

生徒X、生徒Y、生徒Zは「国会の運営とこれからの課題」というテーマで発表を行うため、グループワークを行っている。以下の会話を読み、後の問い（問1～3）に答えよ。

X：授業では、国会運営の仕組みについて習ったね。国会は常会・臨時会・特別会・参議院の緊急集会の③4つの会議形態で行われる。

Y：⑥国会運営の課題としては、国体政治や「ねじれ国会」に見られる参議院の存在意義などがあるね。

Z：日本の国会では男性議員と女性議員の比率が男性議員に大きく偏っていることも課題だね。他の主要国に比べると、女性議員の占める割合が明らかに低いよ。

Y：課題はたくさんあるんだね。どれについて発表しようか。

1. 下線部③に関して、国会の会期と招集権限に関する記述として最も適当なものを、次の①～④のうちから一つ選べ。

- ① 常会は、衆議院の議決によって毎年1回、通常1月に召集される。
- ② 臨時会は、衆議院解散総選挙後に開かれる国会であり、内閣総理大臣の指名が行われる。
- ③ 特別会は、内閣または議員のいずれかが要求すれば召集される。
- ④ 緊急集会は、衆議院の解散中に重要な議案が生じた場合に、参議院のみによって開かれる。

()

2. 下線部⑥に関して、生徒Xは以下のようにまとめた。文中の空欄ア・イ・ウに入る語句の組み合わせとして最も適当なものを、後の①～④のうちから一つ選べ。

日本の国会は、議院内閣制のもとで内閣を監視する役割も担っている。議案審議は原則として、各議院に設置された常任委員会や特別委員会で行われる。委員会で可決された法案は、アで最終的に議決される。また、法律案の提出には内閣提出法案とイがあり、後者は国会議員が提案するものだが、日本ではその数が少ない。さらに、野党党首と首相が政策について直接議論するウも、形骸化が課題とされている。

- ① ア. 議院運営委員会 イ. 参議院法案 ウ. 全体会議
- ② ア. 本会議 イ. 議員立法 ウ. 党首討論
- ③ ア. 予算委員会 イ. 与党提案法案 ウ. 代表質問
- ④ ア. 国会全体会議 イ. 条約承認法案 ウ. 政党合同協議

()

3. 生徒Xの班は、発表に向けて授業で習った内容を確認し合った。次の発言ア～エのうち、正しい内容を述べているものの組み合わせとして最も適当なものを、後の①～④のうちから一つ選べ。

- ア. 国会では、議案の審議は委員会で集中的に行われるが、一度議決された議案は同一会期中には再審議されない。
- イ. 与党と野党は国会対策委員会（国対）を通じて日程調整や審議の進め方を協議しており、こうした「国対政治」が国会運営によい影響を及ぼしている。
- ウ. 党首討論は国会審議活性化法で定められ、国会の透明化と活性化を目的として導入された。与野党の対立や日程調整の難しさを超え、たくさんの回数が実施されている。
- エ. ねじれ国会は、衆議院と参議院で多数派が異なる状態を指し、参議院の存在意義や審議の円滑化が一層問われる課題となっている。

- ① ア・イ ② イ・ウ ③ ウ・エ ④ ア・エ

()