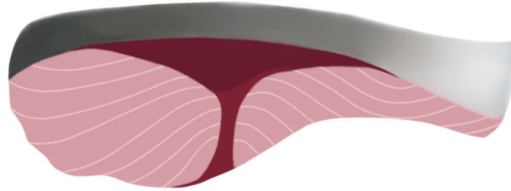


TRY 白身魚と赤身魚の血合いを比べよう

魚肉は、可食部の大部分をしめる普通肉と赤褐色の血合肉にわけることができる。

- ① 下の切り身の魚のイラストの、どの部分が血合肉にあたるか、囲んでみよう。



- ② 血合肉の多い魚には、どのような種類があるかあげてみよう。

- ③ 血合肉の多い魚を調理する際に、どのような工夫をするとよいか調べてまとめてみよう。

教員記入欄