

■家庭内の子どもの事故と対策の例

危険▶洗濯機や浴槽、トイレで溺れる

対策▶鍵をかける、ふたをする、浴槽の水は抜いておく

危険▶テーブルクロスを引っ張り、熱い飲み物や刃物が落ちてくる

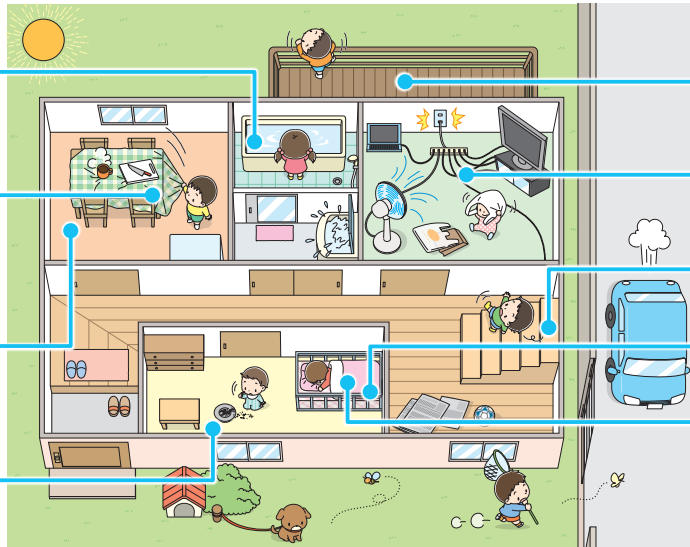
対策▶テーブルクロスを敷かない

危険▶いすの脚やテーブルの角に頭をぶつける

対策▶角にクッション材をつける

危険▶タバコ、薬などの誤飲

対策▶危険なものは完全に目の届かないところにしまいロックする



危険▶バルコニーを乗り越える

対策▶扉の鍵を二重にする、手すりを高く、幅を狭く、足をかけて登れないようにする

危険▶コンセントによる感電

対策▶コンセントカバーをつける

危険▶階段や縁側からの転落

対策▶階段をのぼり降りできないように柵をする

危険▶ベビーベッドから転落

対策▶柵をつける

危険▶布団による窒息

対策▶固い布団を使用する