

DIGITAL CONTENTS



6 教図
家庭 006-72

令和7年度
中学校 技術・家庭 家庭分野

QR コンテンツ 一覧



QRコンテンツ
はこちら!

教育図書の
QRコンテンツは
ここがすごい!

もくじ

- ・主体的に学べる教育図書オリジナルワーク
- ・学習をサポートする豊富な動画の数々
- ・指導と評価をサポートするワークシート
- ・効果的に学びを深めるウェブサイト

教科書特設サイト



全 **136**
コンテンツで
効果的な学びを
サポートします!

教科書 内容解説資料

教育図書

ページ	ワークの内容
13	幼児とのふれ合い実習の注意点チェック
13	調理実習の注意点チェック
13	布の製作実習の注意点チェック
18	家庭生活を支える施設やサービス、活動の例
27	高齢者の一般的な身体の特徴の例
75	食習慣をふり返ってみようチェック
77	食習慣すごろくシート
93	昼食の献立を考えよう！ 計算ソフト
142-143	全国各地のおもな郷土料理の解説
198-199	日本各地の住まい
201	コレクティブハウス・シェアハウスに関する情報
212-213	住まいの中で起こる事故チェック
口絵13	STマークに関する情報
口絵13	盲導犬マーク、うさぎマークに関する情報

献立バランス計算ソフトは教科書の巻末のシールとも連動！
食品群別のバランスを確認できます。

STEP2 栄養バランスのよい1日分の献立を考えてみよう

栄養バランスを見ながら、昼食や間食の献立を考えてみよう。追加ボタンから分類を選択し、料理を選ぼう。終わったら、「集計チャートへ」ボタンを押して確認してみよう。

献立	材料(食品)	分量	1日分					
			1群	2群	3群	4群	5群	6群
主食	食パン	85						85
	チーズ	35		35				
	ツナ缶詰	25	25					
	たまねぎ	10					10	
	ピーマン	10					10	
ゆで卵 2分の1	30	30						
朝食	野菜スープ	15				15		
	にんじん	15				15		
	セロリ	15				15		
	たまねぎ	15				15		
	キャベツ	15				15		
朝食(汁物)	バター	4						4
	ブルーベリーヨーグルト	120		120				
	りんご	20					20	
	パイナップル	20					20	
	バナナ	20					20	
朝食(デザート)	ブルーベリー	24						24
昼食								



朝食・夕食の献立と食品群別の摂取量を見ながら、どんな昼食と間食を摂るかを料理写真から選ぶだけ！

献立バランス計算ソフトはこちらから！



自動的に計算され、グラフ化します。各食品群の過不足が視覚的に理解できます。



健康によい食習慣について考えてみよう

食習慣を中心に、自分の生活習慣をふり返ってみよう。
あてはまるものは「はい」、あてはまらないものは「いいえ」をクリック。「はい」「いいえ」がいくつになるかな。

- 睡眠は十分にとれている
- 朝食は毎日食べている
- 毎日適度な運動をしている
- 1日3食、規則正しく食べている
- 間食や夜食は、食べ過ぎないようにしている
- よくかんで食べるようにしている
- 食べる量には気をつけている
- 食べ物の好き嫌いはい少ない方だ
- 食事を楽しんで食べている
- 自分の適正な体重を知っている



判定

自分の食生活を判定できる「食習慣をふり返ってみよう」チェックシートは、学習前の問題発見の手助けとして大活躍します。学習後にもう一度チェックすることで、学びがどのように身についたかわかります。

●ろう下で起こる事故

住まいの中で起こる事故を探して、タップ/クリックしよう



タブレットなどの端末上のイラストを見ながら、住まいの危険な場所を探す「住まいの中で起こる事故チェック」や、実習の注意点チェックは、興味をもって楽しく作業しながら、大切な知識を自然と身につけることができます。

「本当はやりたけれど時間がない」という声の多い、食品群別摂取量のめやすを用いた計算が時短でできます。教科書に掲載された献立から選ぶので、実生活にも生かしやすい構造です。

家庭生活を支える施設やサービスをチェックするワーク

家庭生活を支える施設やサービスを確認しよう

家庭生活を支える施設やサービスを活動ごとに選んでクリックしてみよう。

チェック項目: 介護・福祉、食べる、暮らす、住まい、その他

- ベビーシッター
- 子育て
- レストラン
- 義理の親
- 学習塾
- 図書館
- 児童館
- 保育園
- 介護施設
- 児童相談所
- 児童養育施設
- 児童館
- 児童館
- 児童館

各地域の郷土料理を紹介するコンテンツ



※そのほかにも、教科書の学習をより深掘りするためのオリジナルコンテンツを多数ご用意しています。興味のある内容をより深く学びたい時に役立ちます。

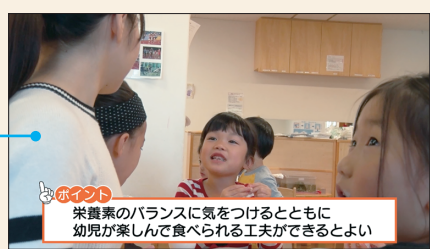


ページ	動画の内容
12	手の洗い方
23	中学生の家族にインタビュー!
42	幼児の言葉の発達
44	幼児の基本的生活習慣
46	幼児の生活 遊び・睡眠・食事
52	幼児の年齢と遊び
54	幼児の遊び道具
58	ふれ合い実習前のポイント
59	ふれ合い実習中のポイント
60	幼児とふれ合うときのおもなコツ
102-103	三角巾、エプロン、つめの手入れ
105	食中毒、手洗い、まな板の手入れ
105	包丁の扱い方
106	さまざまな切り方 輪切り
106	さまざまな切り方 半月切り
106	さまざまな切り方 いちょう切り
106	さまざまな切り方 乱切り
106	さまざまな切り方 たんざく切り
106	さまざまな切り方 拍子木切り
106	さまざまな切り方 にんじんのせん切り
106	さまざまな切り方 さいの目切り
107	さまざまな切り方 みじん切り
107	さまざまな切り方 くし形切り
107	さまざまな切り方 小口切り
107	さまざまな切り方 ななめ切り
107	さまざまな切り方 キャベツのせん切り
107	さまざまな切り方 ささがき
108	計量の基礎
111	和食の配膳
111	食器の洗い方
111	ごみの分別
114-115	ぶた肉のしょうが焼きのつくり方
116-117	ハンバーグステーキのつくり方
118	肉じゃがのつくり方
119	シュウマイのつくり方
121	あじの三枚おろし
122-123	いわしのかば焼きのつくり方
122	いわしの手開き
124-125	煮魚のつくり方
127	ムニエルのつくり方
127	魚のホイル蒸しのつくり方
129	ごぼうの褐変防止
129	青菜のゆで方
130	とん汁のつくり方
131	筑前煮のつくり方
132	野菜ときのこのオープン焼きのつくり方
133	蒸し野菜サラダのつくり方
137	卵焼きのつくり方
145	こんぶとかつおぶしの混合だしのとり方
159	浴衣の着方 女性
159	浴衣の着方 男性
159	浴衣の帯の結び方 文庫結び 女性
159	浴衣の帯の結び方 貝の口 男性
168	洗剤を知ろう 界面活性剤の働き
172	針に糸を通す
172	糸通しを使って針に糸を通す
172	玉結びの方法1

主要 13レシピ 全てにオリジナル動画!



調理実習動画は教科書に掲載されているメイン題材13レシピ全てを網羅。教育図書オリジナル動画なので、実習前の確認として使えば、実習がスムーズに進みます!



見ているだけで思わず笑顔になれる、かわいいシーン満載の保育オリジナル動画も見られます。実際に保育実習が困難な場合でも、ふれ合いの疑似体験ができます。

新たに増えた布を使った実習「おじゃみクッション」や折りたたみ傘をアップサイクルして作るエコバッグなどの製作動画をご用意。もちろん基礎縫いやミシン縫いの動画も掲載しています。



実習に加え、基礎縫いの技能動画も充実!

ページ	動画の内容
172	玉結びの方法2
172	玉どめの方法
172	ボタンのつけ方
172	並縫いの方法
172	半返し縫い
172	本返し縫い
173	まつり縫い
173	スナップのつけ方
177	アップサイクルの例 傘からつくるバッグ
181	裁ちばさみの扱い方
181	まち針の止め方
182	下糸の巻き方(ミシン)
182	上糸のかけ方(ミシン)
182	下糸の出し方(ミシン)
183	縫い始めと縫い終わり(ミシン)
183	角の縫い方(ミシン)
183	返し縫い(ミシン)
187	おじゃみクッションをつくる
189	かばんテープの通し方
209	結露が起こる仕組み
216	災害時の代用品のつくり方~新聞紙スリッパ~
216	災害時の代用品のつくり方~段ボールトイレ~



指導と評価をサポートするワークシート

全
14
シート

各章末には、学習内容をふり返ってチェックできる学習のふり返しシートがついています。問題は3観点に対応しているので、先生の評価を強力にサポートします。各章末の学びと実生活につながる「学びを生かそう」コーナーでは、記録レポートをご用意しました。

ページ	シートの内容
33	家族・家庭や地域とのかかわり 記録レポート用紙
34	家族・家庭や地域とのかかわり ふり返しシート
67	幼児の生活と家族 記録レポート用紙
68	幼児の生活と家族 ふり返しシート
79	健康と食生活 記録レポート用紙
149	調理と食文化 記録レポート用紙
150	食生活 ふり返しシート
195	衣生活 記録レポート用紙
196	衣生活 ふり返しシート
219	住生活 記録レポート用紙
220	住生活 ふり返しシート
247	私たちの消費生活 記録レポート用紙
263	消費者の権利と責任 記録レポート用紙
264	消費生活 ふり返しシート



3観点の評価
に対応したふり
返しシートで、
学習の定着
をチェック!

記録レポート		年 級 学 年 前	
課題	課題設定の理由	計画	実践
計画	実践	自己評価	教師より
計画	実践	計画より	教師より
計画	実践	計画	次の課題

ふり返しシート/記録レポート用紙は、どちらもPDF形式になっています。タブレット上で文字を入れるか*、印刷して書き込むことで、提出物として活用できます。

*お使いのタブレットの環境によってできない場合もあります。



その他、効率的に学びを深めるウェブサイト

全
29
サイト

ページ	ウェブサイトの内容
23	チャイルドラインウェブサイト
29	ボランティアの基礎知識 (全国ボランティア・市民活動振興センター)
29	NPOの基礎知識 (内閣府)
57	子育て世代の包括支援センターに関する情報 (厚生労働省)
65	子どもの権利条約に関する情報 (日本ユニセフ協会)
65	児童相談所一覧に関する情報 (厚生労働省)
折込7/89	食品成分表 (文部科学省 食品成分データベース ウェブサイト)
146-147	うちの郷土料理に関する情報 (農林水産省)
162	取扱い表示に関する情報 (消費者庁)
202	日本の伝統的な住まい 360°パノラマビュー (江戸東京たてもの園)
209	シックハウス症候群対策に関する情報 (厚生労働省)
210	住まいの防犯対策に関する情報 (警察庁)
214	国土交通省ハザードマップポータルサイト
214	日本の自然災害に関する情報 (国土技術研究センター)
216	自然災害の備えに関する情報 (首相官邸)
222	国際連合広報センター 2030アジェンダに関する情報
244	国民生活センターウェブサイト
244	消費者庁ウェブサイト
259	3Rの実践に関する情報 (産業環境管理協会)
260	国立環境研究所ウェブサイト
260	環境白書・循環型社会白書・生物多様性白書 (環境省)
口絵13	JASに関する情報 (農林水産省)
口絵13	取扱い表示に関する情報 (消費者庁)
口絵13	マタニティマークに関する情報 (厚生労働省)
口絵13	ジャパン・コットン・マークに関する情報 (日本紡績協会)
口絵13	シルバーマークに関する情報 (シルバースーパースーパース振興会)
口絵13	障害者に関係するマーク一覧 (内閣府)
口絵13	環境ラベル等データベースに関する情報 (環境省)
口絵13	リサイクルに役立つマーク一覧に関する情報 (食品容器環境美化協会)



ハザードマップで、自分の住む地域の災害リスクを調べることで自分ごととして学べます。



食品成分表サイトで、食品に含まれる栄養素について調べ、食生活の改善を図ります。



〒101-0052 東京都千代田区神田小川町3-3-2 TEL 03-3233-9100(代) / FAX 03-3233-9104
URL https://www.kyoiku-tosho.co.jp/ E-mail support@kyoiku-tosho.co.jp

本資料は令和7年度中学校教科書の内容解説資料として、一般社団法人教科書協会「教科書発行者行動規範」に則って作成されています。