

「はじめよう！ひとり暮らし ～住まい探しと新生活の心得～」ワークシート



①動画を見る前に

1. p.3～4の参考資料を読んで、自分の住みたい物件を考えよう。その上で、右の二次元コードから「部屋選びシミュレーション」に取り組み、結果と感想を書こう。



シミュレーションの結果 []

感想

2. 1の結果を踏まえながら、あなたが部屋を探すとき、何を重視したいか、自由に記入してみよう。

②動画を見てから

1. 賃貸住宅の契約にかかわるキーワードを書き入れよう。

- ア 家賃の滞納や部屋の修繕が必要になった場合に使うお金で、あらかじめ家主にあずけておく保証金のこと。使わなければ退去時に返金される。
- イ 家主への謝礼金。
- ウ 賃貸借契約の際に不動産会社に支払う手数料。
- エ 賃貸借契約に際して、不動産会社が契約者に対して行う取引条件の説明。
- オ 賃貸物件の管理を行う会社。入居中にトラブルがあった場合には、まずはここに相談するとよい。
- カ 退去時に、入居者の故意・過失による損耗を復旧すること。壁のねじ穴や傷などは入居者の責任。通常の使用による汚れなどは家主の負担となる。

2. 動画を見た感想を書こう。また、動画を見る前に書いた①を読み返し、考えが変わったことがあれば書き出そう。

.....

.....

.....

| | | | | | | | |
|---|--|---|--|----|--|----|--|
| 年 | | 組 | | 番号 | | 名前 | |
|---|--|---|--|----|--|----|--|

やってみよう！ 下の賃貸情報を見て、情報を読み取ってみよう。

**駅まで徒歩3分！日当たり良好！
バス・トイレ別！家賃6万円**

〈物件概要〉

- ・住所：〇〇県〇〇市〇〇
(□□線△△駅まで徒歩3分)
- ・構造：鉄筋コンクリート造
(4階建て1階)
- ・築年数：18年
- ・間取り：
- ・面積：26.5m²

〈賃貸条件〉

- ・家賃：6万円（管理費込み）
- ・敷金：2か月
- ・礼金：1か月
- ・契約更新：可（2年更新、更新料1か月）

〈付帯設備〉

- ・バス・トイレ別・都市ガス・エアコン
- ・ケーブルテレビ・ものほしフック

〈周辺環境〉

- ・もより駅まで徒歩3分
- ・コンビニまで徒歩2分
- ・スーパー、病院まで徒歩35分

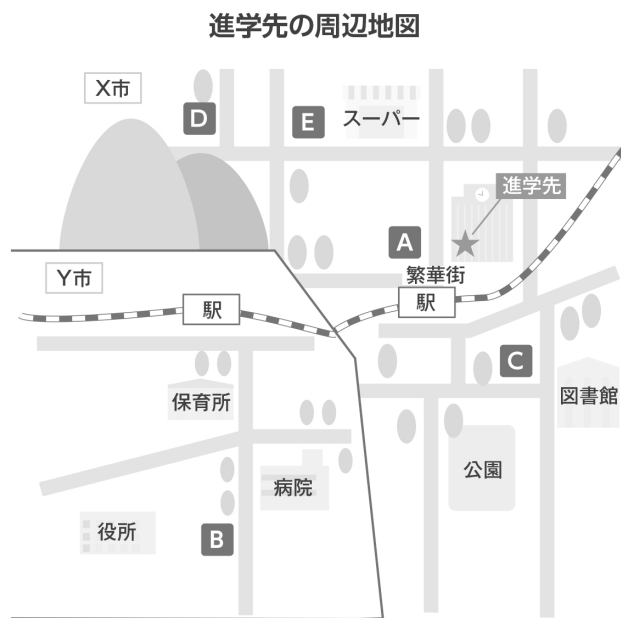
- (1) この物件の間取りは？
- (2) この物件のベランダの方角は、どちら向きか？
- (3) この物件に住むときの初期費用は？
(不動産会社への仲介手数料は66,000円〔家賃1か月分と消費税〕とし、引越し代は含まない。入居月分の家賃は1か月分とする)
- (4) この物件に4年住むときの必要総額はいくらか？

(5) あなたがこの物件でよいと思う点、あまりよくないと思う点をそれぞれを挙げてみよう。

| | |
|-----|-------|
| よい点 | よくない点 |
| | |

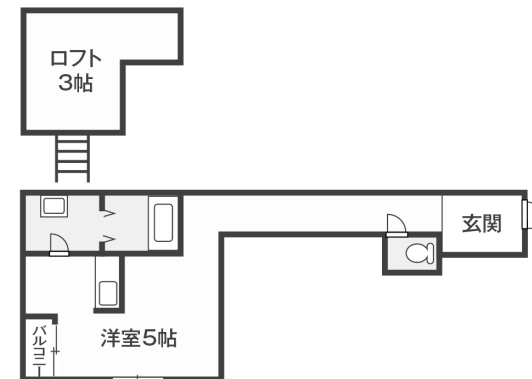
①動画を見る前に 部屋選びシミュレーション 参考資料

あなたは高校卒業後に、今の住まいを離れて、進学先に通うための住居を探しているとする。不動産情報をインターネットで探していたら、次のA~Eの5件が見つかった。あなたはどの部屋を選びたいか考えてみよう。また、p.1の二次元コードからデジタルコンテンツ「部屋選びシミュレーション」に取り組んで、自分の生活スタイルに合う部屋はどのようなものか考えてみよう。



| | | | |
|---|---|----|----|
| 年 | 組 | 番号 | 名前 |
|---|---|----|----|

C 便利なロフト付き

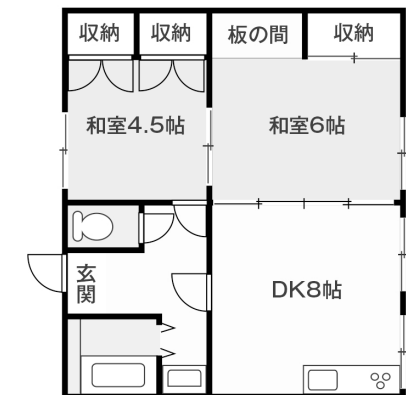


家賃 6.0万円 間取り 1R/約15㎡ 築年数 新築
 階 3階建ての3階 敷金 なし 礼金 なし
 駅からの距離 徒歩10分 進学先からの距離 徒歩10分
 設備 オートロック エアコン テレビモニターフォン
 その他 近隣に公園・図書館あり。角部屋。

ロフト部分を収納として活用できるので便利です。セキュリティ対策もバッチリです。



D 規格外の安さ



家賃 2.0万円 間取り 2LDK/約45㎡ 築年数 35年
 階 2階建ての1階 敷金 なし 礼金 なし
 駅からの距離 徒歩20分 進学先からの距離 徒歩20分
 設備 バス・トイレ別 エアコン 駐輪場・駐車場 室内洗濯機置き場
 その他 告知事項あり。他の部屋は空き多数。中部屋。

今だけの特別価格でご紹介します！部屋の広さはこの地域では最大級、駐車場まで完備していますよ。



A 駅・進学先まで徒歩3分

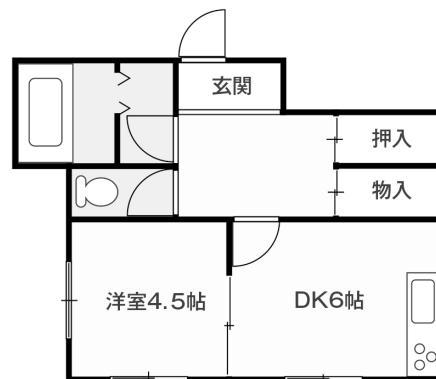


家賃 4.0万円 間取り 1K/約10㎡ 築年数 5年
 階 4階建ての1階 敷金 1か月分 礼金 1か月分
 駅からの距離 徒歩3分 進学先からの距離 徒歩3分
 設備 エアコン ケーブルテレビ対応 ネット回線完備 フローリング
 その他 近隣に繁華街あり。中部屋。

進学先から歩いてすぐなので、遅刻の心配がありません。物件の東隣にはコンビニの入ったビルもあり、便利です。



B 安心の暮らしやすさ



家賃 5.0万円 間取り 1DK/約35㎡ 築年数 15年
 階 3階建ての2階 敷金 0.5か月分 礼金 0.5か月分
 駅からの距離 バス25分 進学先からの距離 電車・徒歩計60分
 設備 バス・トイレ別 駐輪場 室内洗濯機置き場 給湯器付き 追い焚き可能
 その他 近隣に保育所・病院・役所あり。角部屋。

広さが魅力で、ほかの階には子育て中の方も入居されています。



E ルームシェア可能



家賃 8.0万円 間取り 3LDK/約50㎡ 築年数 15年
 階 5階建ての5階 敷金 1か月分 礼金 1か月分
 駅からの距離 徒歩15分 進学先からの距離 徒歩15分
 設備 バス・トイレ別 エアコン 3口以上コンロ 敷地内ゴミ置き場
 ルームシェア相談 その他 近隣にスーパーあり。角部屋。

部屋は個室に分かれており、キッチンも広く、ルームシェアに最適です！

